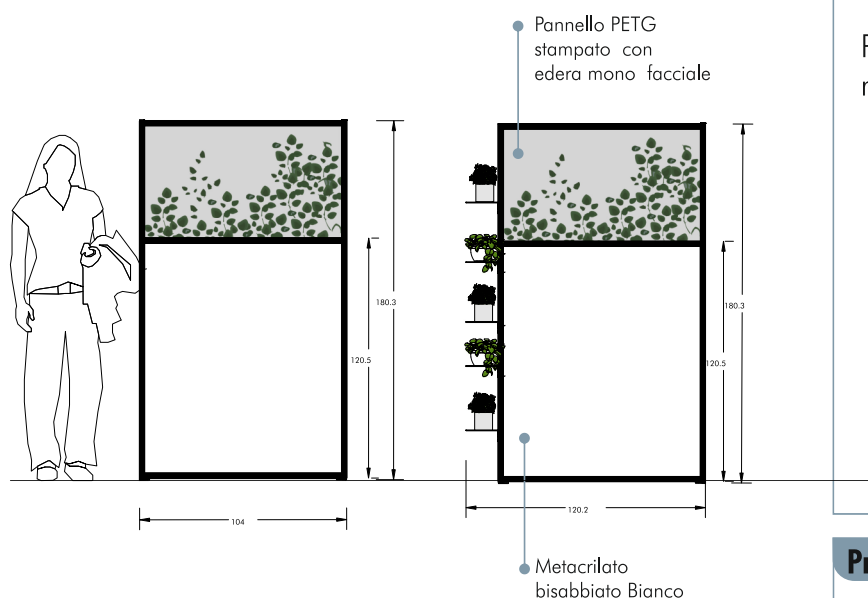


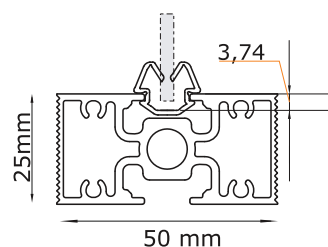
inuno Tatrix Edera 2B



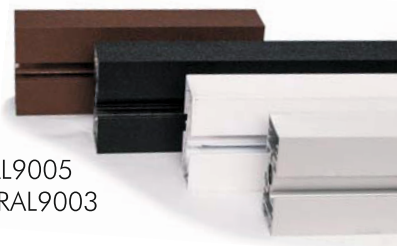
Pareti Tatrix Edera2B, è un sistema divisorio elegante e leggero per modellare lo spazio. Caratterizzate dalla struttura realizzata con un profilo in alluminio estruso (cm 2.5x5). All'interno della parete i pannelli in metacrilato satinato creano un gioco di contrasti cromatici che lasciano filtrare la luce. Nella parte superiore il pannello trasparente in petg stampato monofacciale con un decoro naturale permette di mantenere un contatto visivo con l'altro lato. Il metacrilato ha uno spessore di 3 mm e viene fermato tramite una guarnizione trasparente.

Profilo in alluminio

Profilo in alluminio
mm 25x50 guarnizione per 3 mm



Profilo colori disponibili



- Verniciato corten
- Verniciato nero RAL9005
- Verniciato bianco RAL9003
- Anodizzato silver

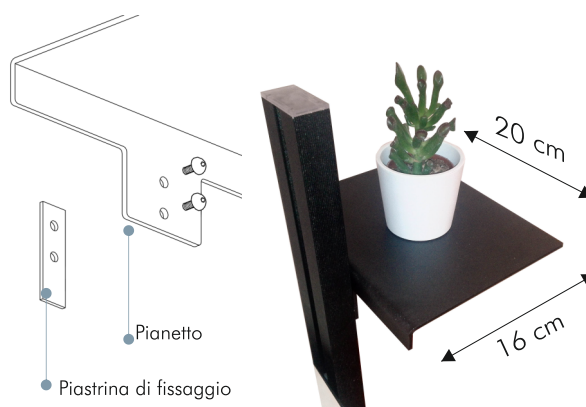
Dimensioni

Modulo	cm 104x180.5h
Modulo con pianetti	cm 120x180.5h

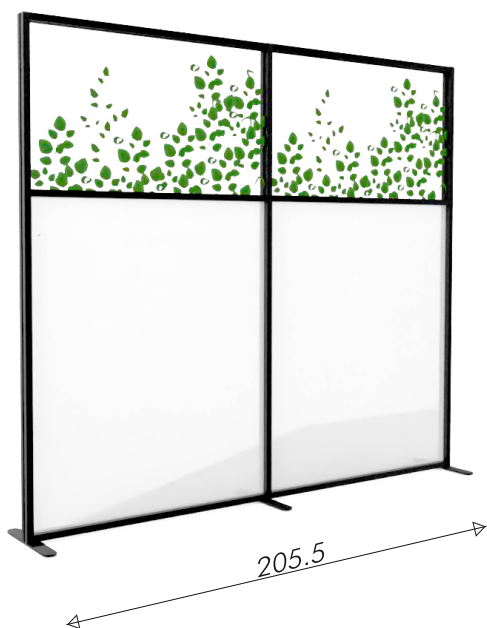


Particolare fissaggio piano su montante e dimensioni

I pianetti sono disponibili solo nelle finiture: bianco e corten



inuno Tetrax Edera 2B



Dimensioni

Modulo Base

cm 104x180.5h

Modulo aggiuntivo

cm 101.5x180.5h

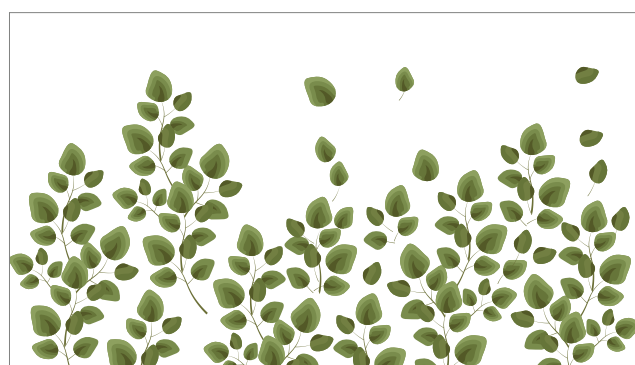
Dimensioni pannelli

Edera

mm 995x572

Bianco neutro

mm 995x1162


Decoro Edera

La parete Tetrax edera2B può essere essere arricchita con pianetti da cm 16x20 che possono servire da porta piante o come mensole per libri da lettura. Le pareti possono essere composte in linea per separare ambienti più ampi.

