

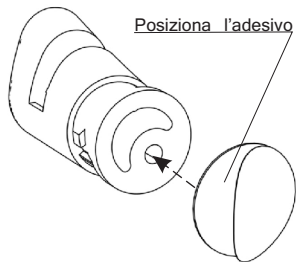
# Speedy-o

semplice - pratico  
elegante funzionale

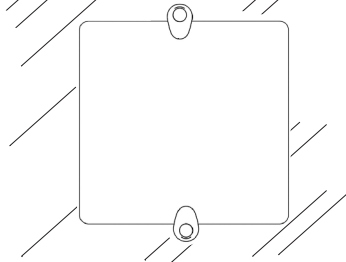
bianco-nero



silver-antracite

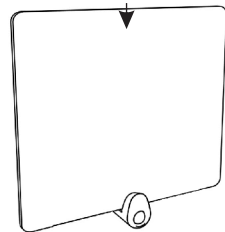


Togliere la protezione nelle  
parti adesive e posizionare la  
targa facendo pressione sui  
morsetti.



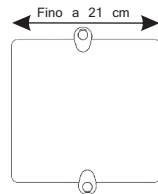
1

posiziona speedy-o  
sulla targa

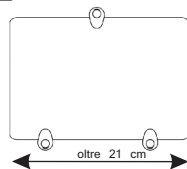


2

3



Numero di  
morsetti  
consigliati per  
un utilizzo  
corretto.



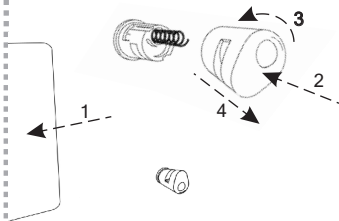
4

# ATTENZIONE

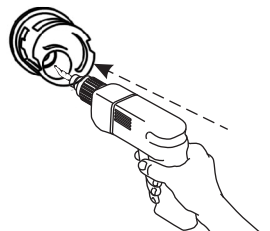
Per il montaggio a muro e su materiali legnosi è **consigliato** l'utilizzo della vite di sicurezza in dotazione.

Speedy-o può essere utilizzato anche per grandi formati, semplicemente aumentando il numero dei morsetti utilizzati. Il carico massimo è di Kg 3 per ogni morsetto.

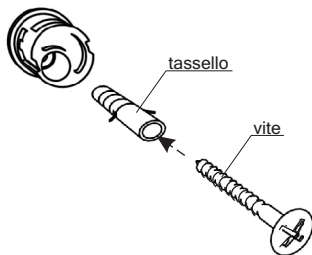
Togliere la targa, e spingere i morsetti in fondo ruotando leggermente in senso antiorario estraendo la parte anteriore. **A**



Dopo avere estratto la molla **B** fare il foro sul muro senza staccare Speedy-o usando una punta  $\varnothing 4$ .



Inserire direttamente tassello e vite. **C**



**D**

Inserisci la molla  
Fai scorrere la parte superiore nelle guide e ruotare leggermente in senso orario.

